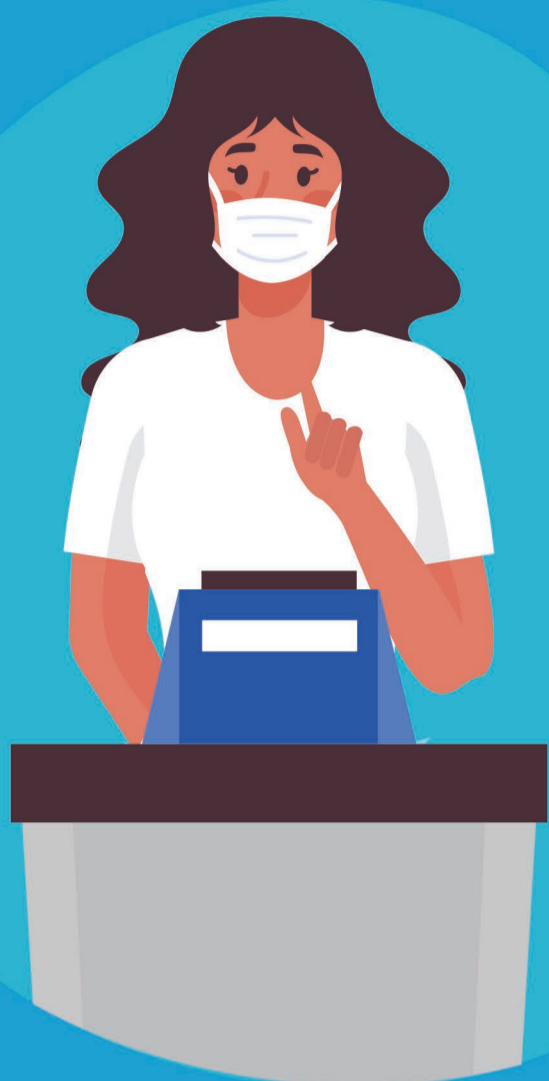


#SOCIAL

NOV



ELEIÇÕES 2020

No dia 15 de Novembro, os brasileiros sairão de suas casas para votar. Saiba quais cuidados tomar:



O QUE LEVAR?

Além do seu título de eleitor e documento com foto, leve sua própria caneta e não se esqueça da máscara, seu uso é obrigatório.



HORÁRIO PREFERENCIAL

Das 7h às 10h é o horário preferencial para pessoas com 60 anos ou mais. Se não for desse grupo, prefira ir após esse horário, sendo o prazo máximo até às 17h.



ESTÁ COM SINTOMAS?

Quem teve Covid-19 nos últimos 14 dias ou apresentou algum sintoma não deve comparecer à votação. A ausência poderá ser justificada posteriormente na Justiça Eleitoral.

Grupo

SPLICE

#DIADEDOAR

#DOASOROCABA